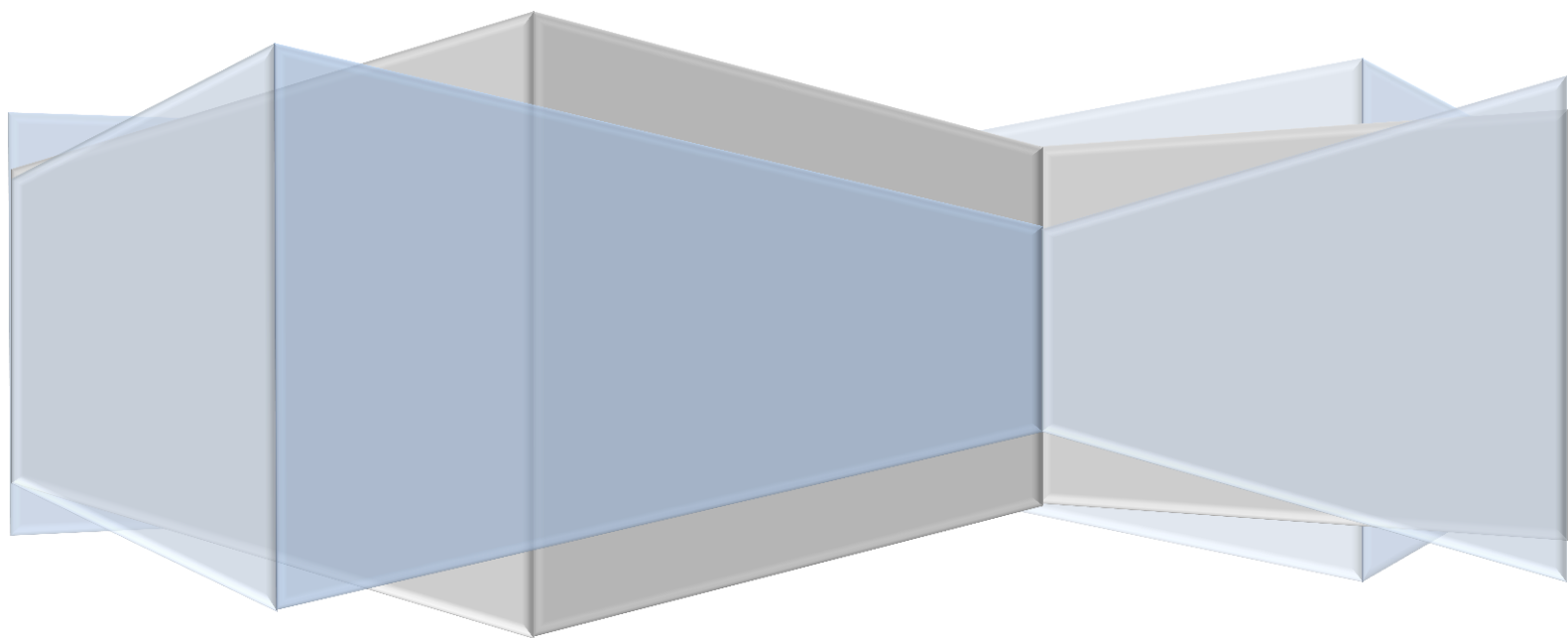




网络摄像机

DDNS 客户端简易使用手册


DDNS 客户端适用于局域网或者 DDNS 方式

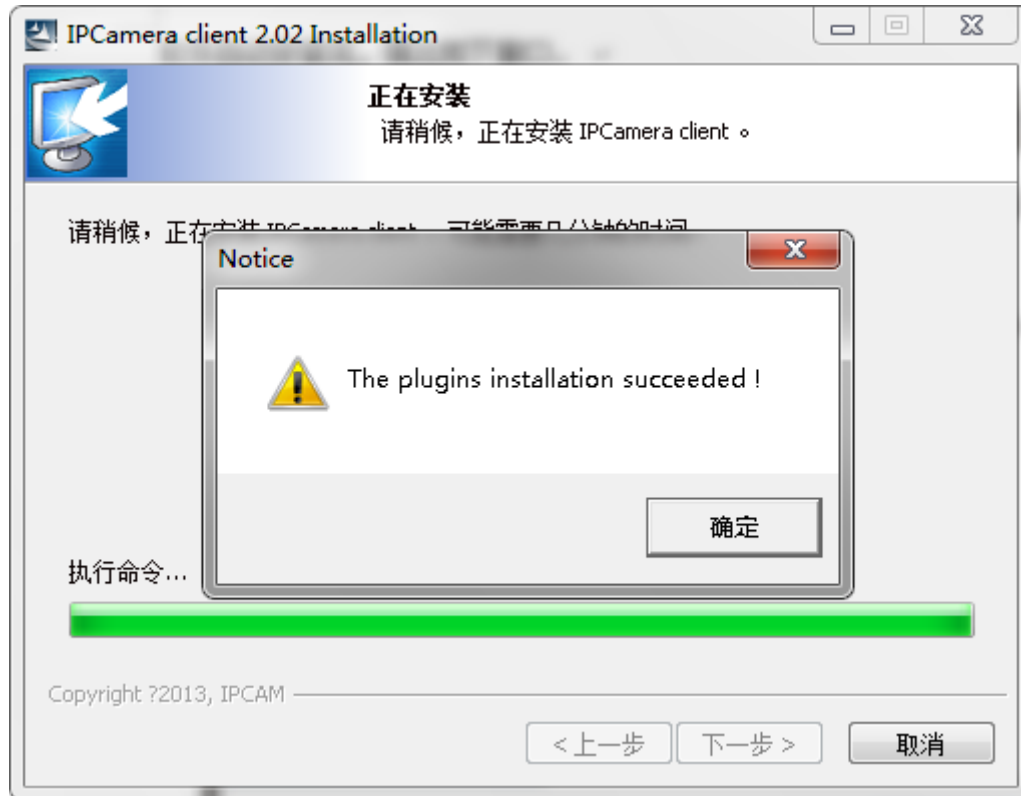


目 录

安装软件	2
观看设备	2
添加设备	3
一、添加设备.....	3
二、删除设备.....	4
设备简易使用	5
设备高级设置	5
修改语言.....	6
录像回放	7
本地录像回放.....	7
设备端录像回放.....	8
录像删除.....	9

安装软件

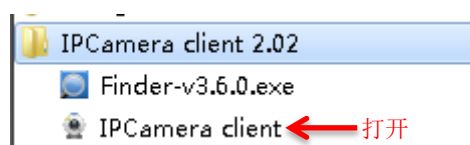
打开随机光盘，双击打开  DDNS客户端.exe，按向导安装
软件安装完，弹出如下窗口，点击确认完成安装。



安装必须管理员帐户，如不是，请右键点击安装程序，选择【以管理员身份运行】
如有安装旧的插件，并正在使用，请先关闭再进行安装。

观看设备

在开始菜单中找本地 PC 客户端程序



点击打开后如下图所示：



添加设备

一、添加设备

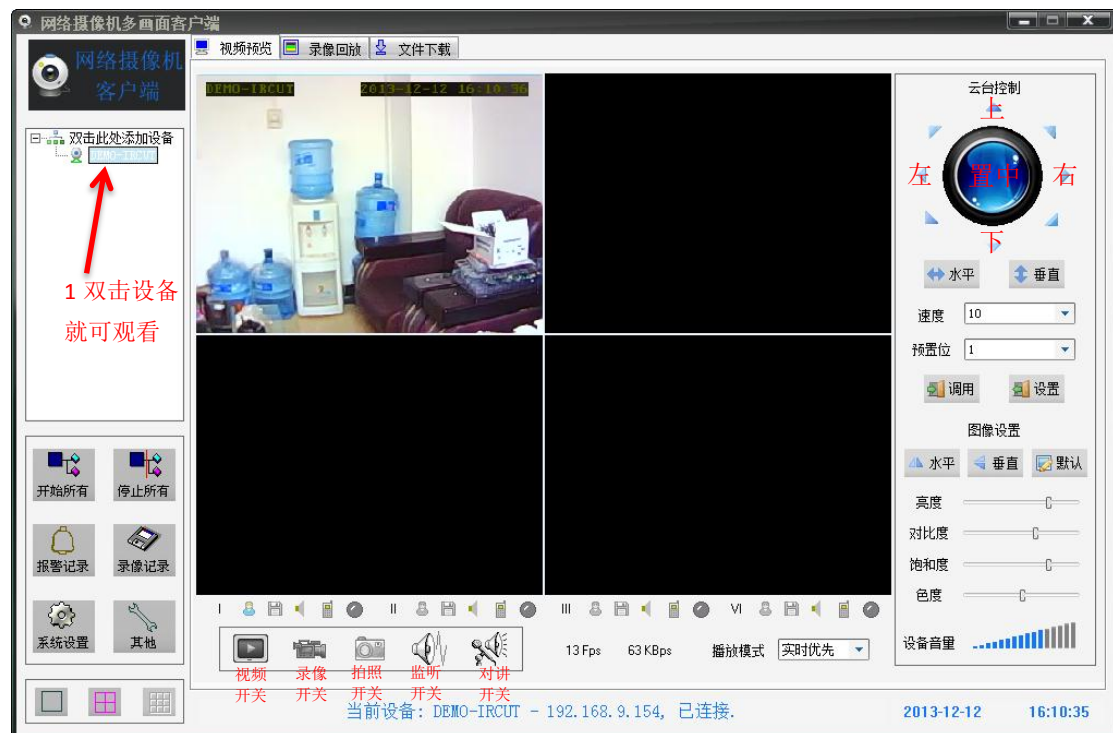
第一步，打开客户端，如下图打开增加设备窗口



弹出增加设备窗口，

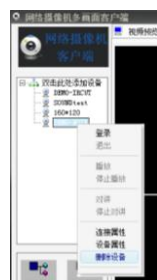


添加成功后会显示在设备列表中，双击就可观看。

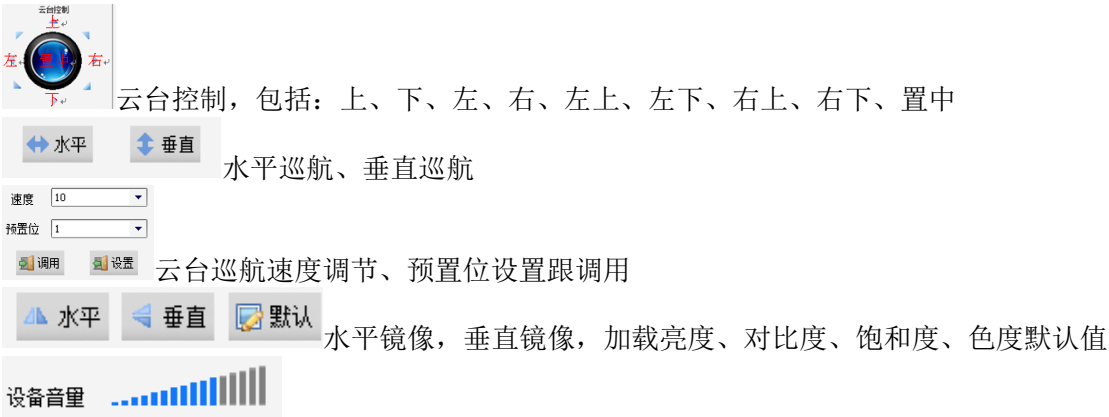
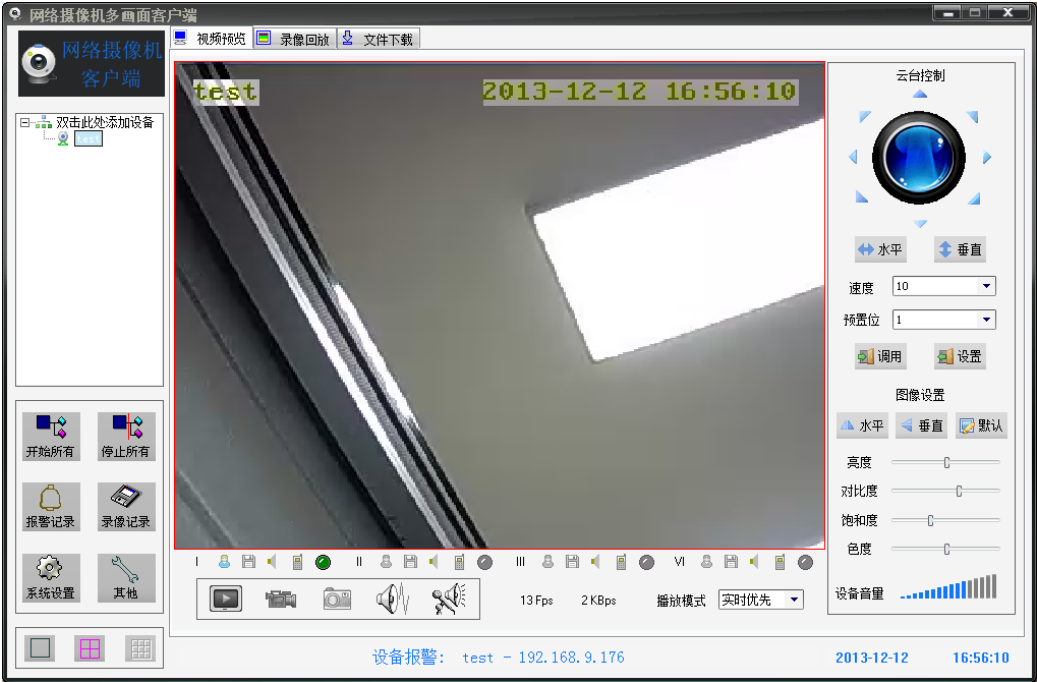


二、删除设备

右键点击设备可删除设备。



设备简易使用



设备高级设置

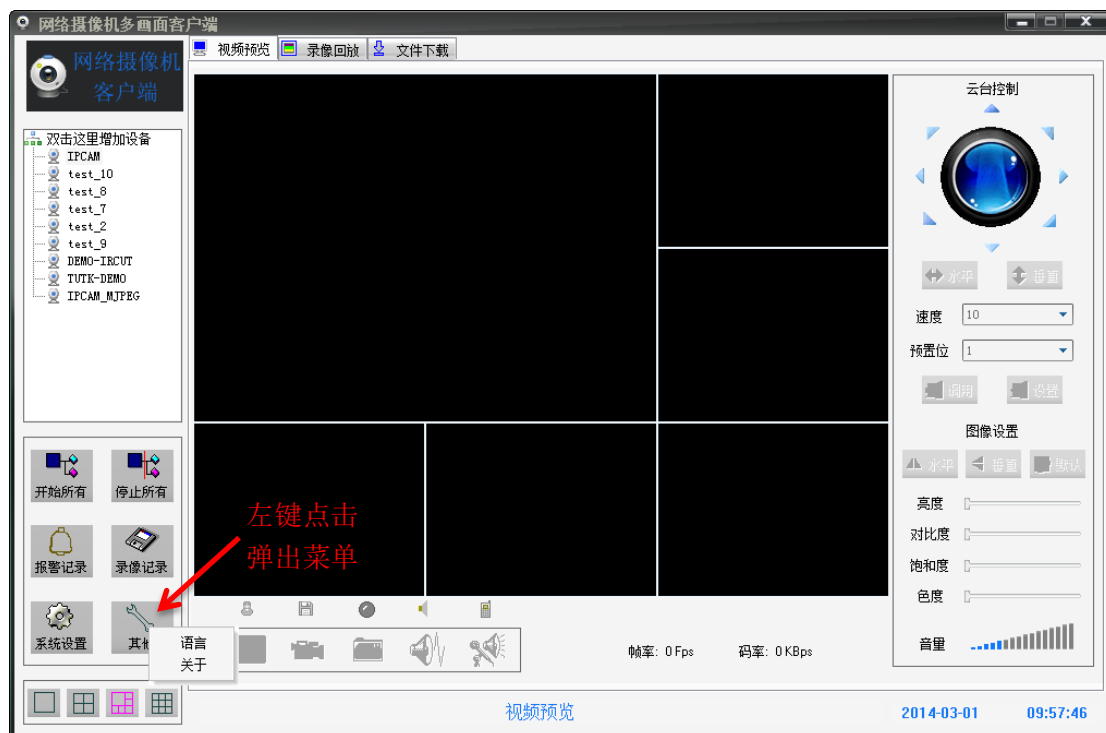
右键点击设备，选择设备属性，打开设备高级设置



高级设置可参照《用户使用说明》里面的说明进行设置，此处不再进行描述。



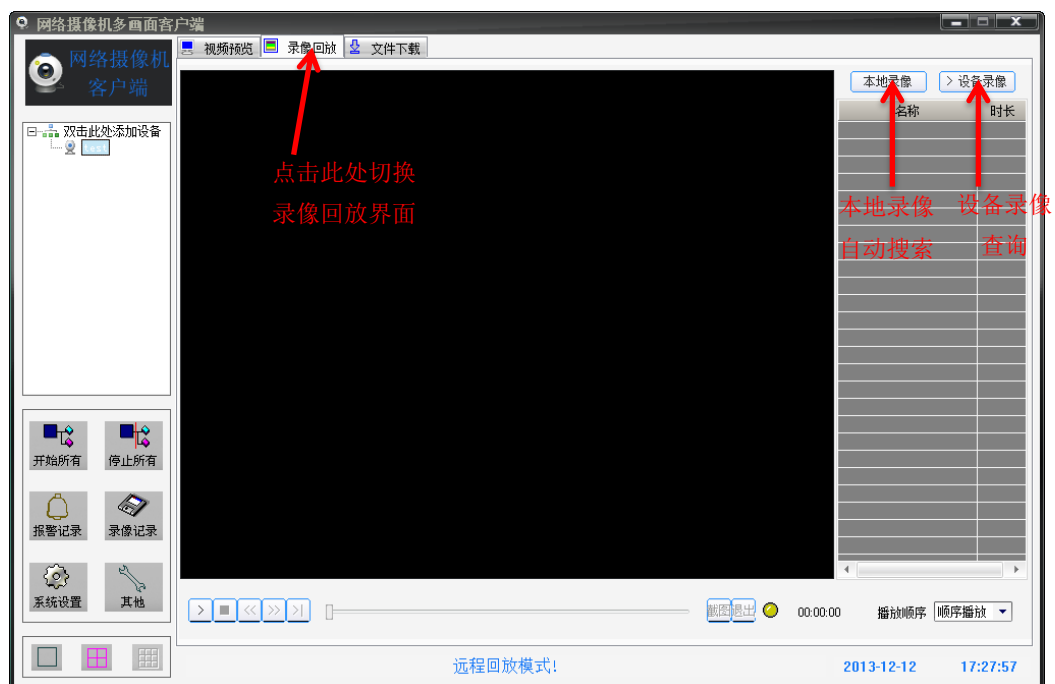
修改语言



选择相应语言，重启后生效。

录像回放

切换到录像回放界面



可回放本地录像，或者是设备录像。

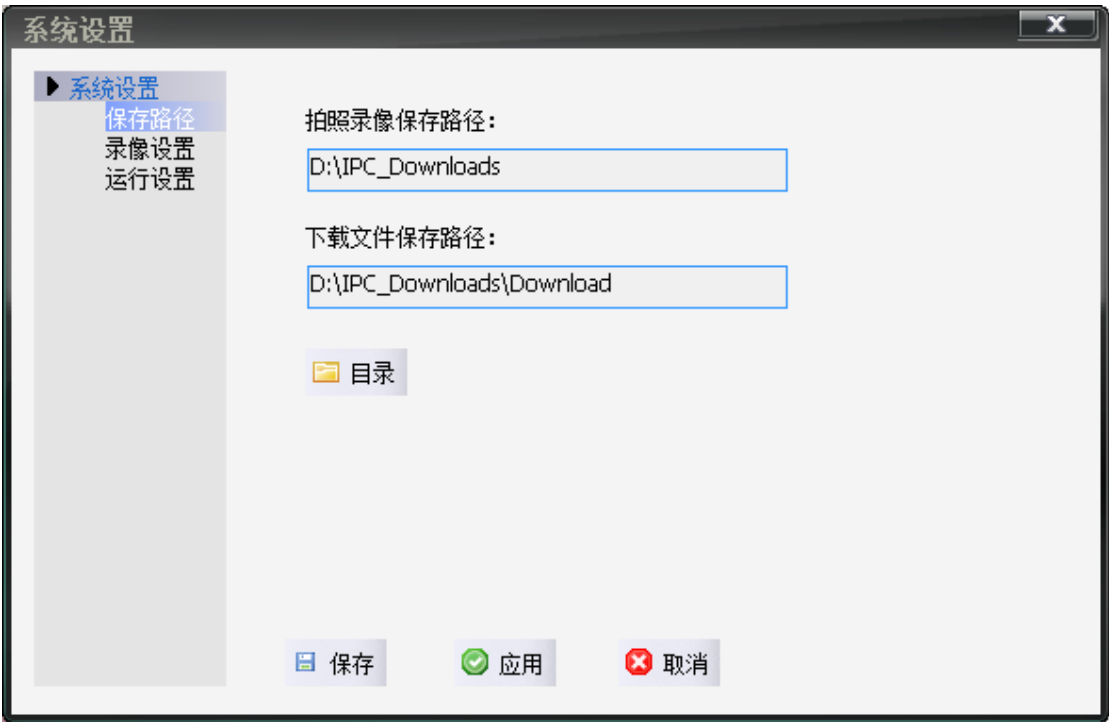
本地录像回放

点击 本地录像，客户端会自动搜索本地录像目录下的录像文件，并显示在录像文件列表中。双击就可以查看录像。



如需要播放手动下载下来的录像文件，则需要点击手动录像添加，选择本地录像文件添加到列表中再双击进行查看。

本地录像及拍照默认目录是：D:\IPC_Downloads，可在系统设置中，点击 目录 进行修改。



设备端录像回放

点击 设备录像，打开设备录像查询界面，



